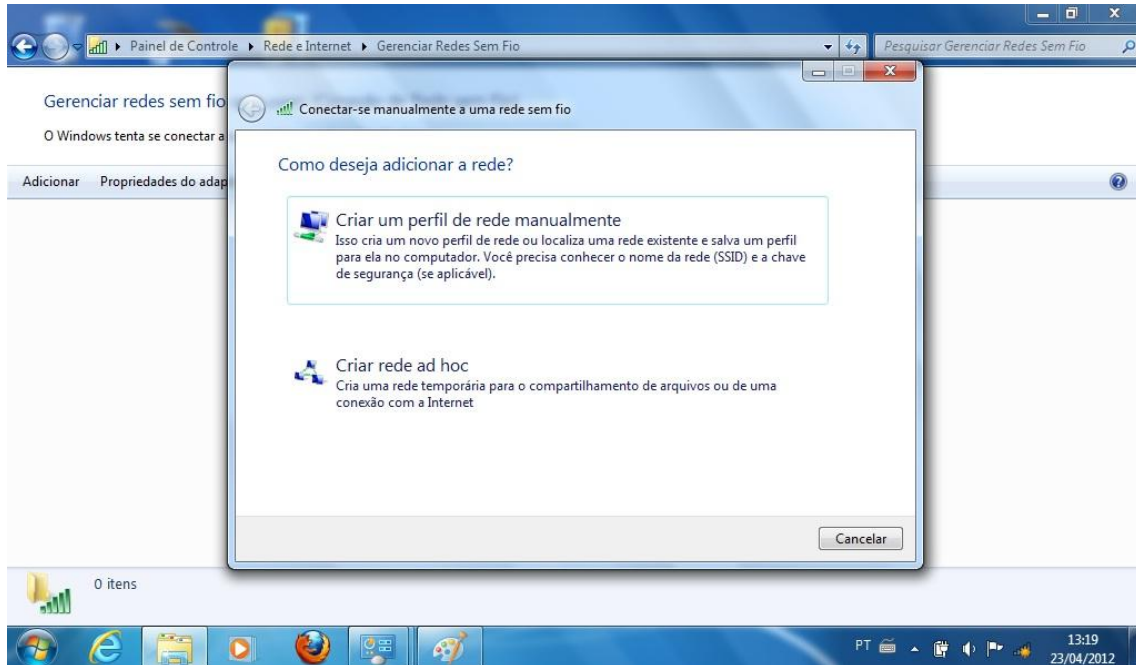
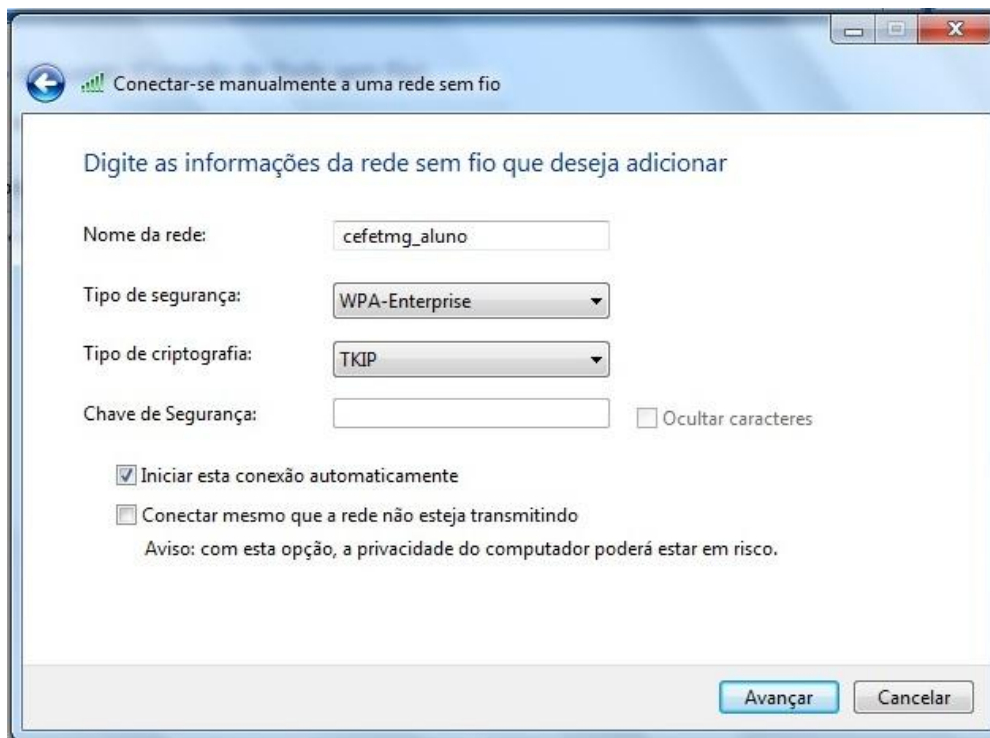


Configuração do Windows 7 para acesso a rede sem fio : cefetmg_aluno

1º Clique no menu iniciar >> Painel de controle >> Central de rede e compartilhamento. No canto superior esquerdo, na parte azulada, clique no link “Gerenciar redes sem fio”.

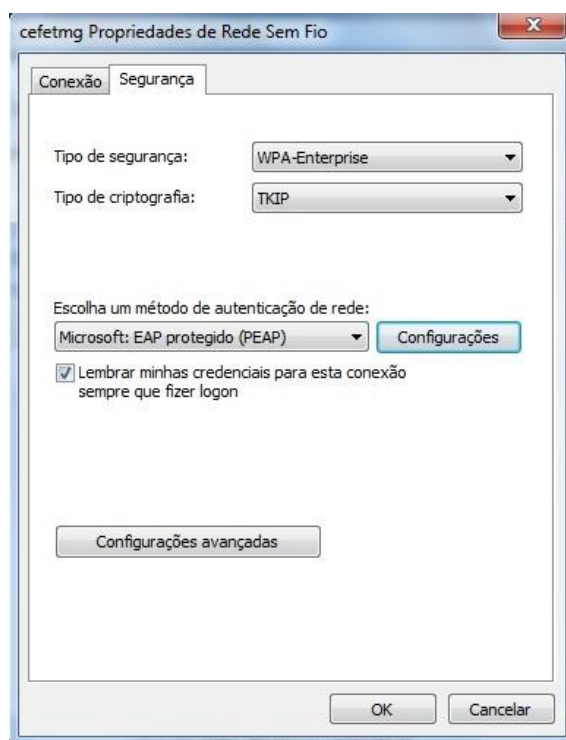


2º Clique em “Adicionar”, e logo após na caixa que se abrir, clique em “Criar um perfil de rede manualmente”. Crie o perfil “cefetmg_aluno” conforme figura abaixo.

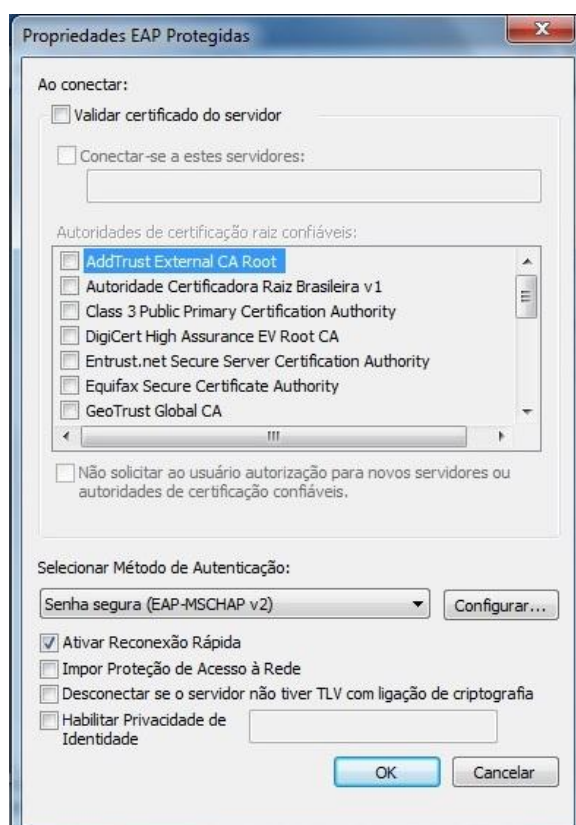


Concluída a criação do perfil, clique em “Alterar configurações de conexão”.

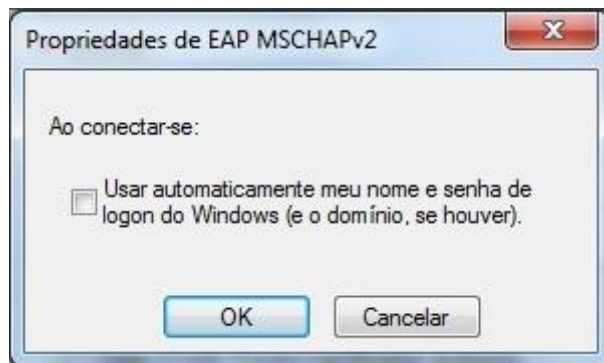
3º A caixa que irá surgir possui 2 abas, “conexão” e “segurança”. A guia “conexão” deixe como está, clique na guia “segurança” e configure conforme a figura abaixo.



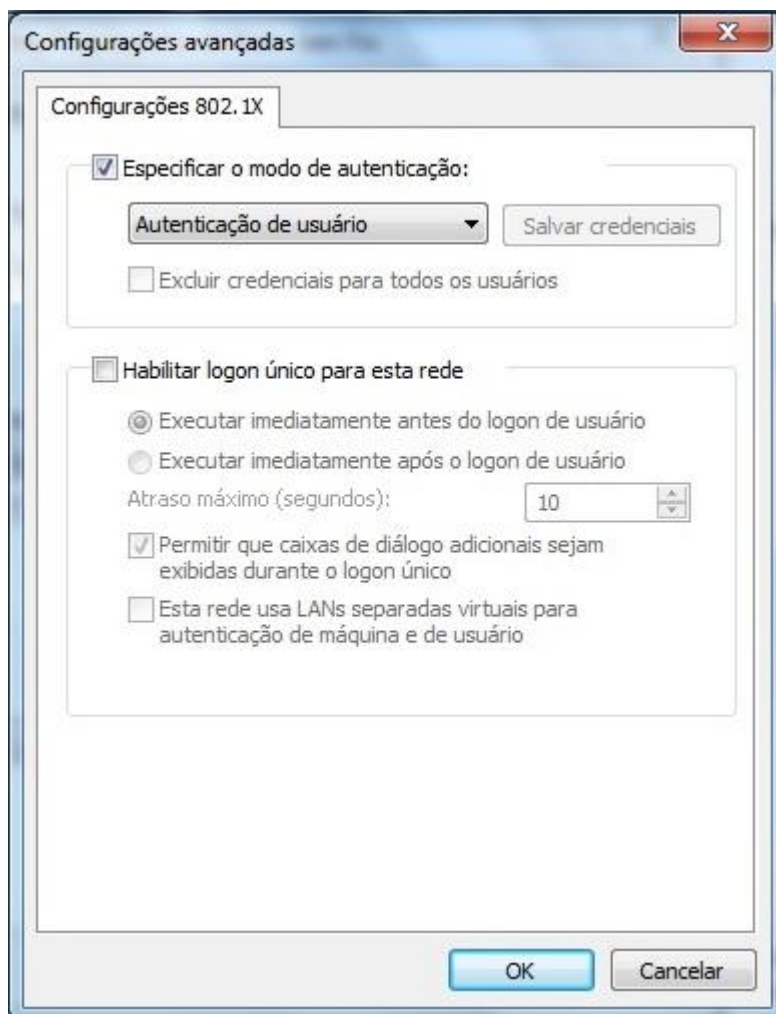
4º Após esta configuração, primeiro clique no botão “Configurações” que fica de frente ao item “Escolha um método de autenticação de rede”. Irá abrir uma caixa como esta abaixo:



Conforme a figura acima desmarque a opção “Validar certificado do servidor”, e logo abaixo clique no botão “Configurar...” de frente ao item “Selecionar Método de Autenticação”. Na caixinha que surgir, desmarque a opção conforme a figura abaixo, e clique no botão “OK”, em seguida clique novamente no botão “OK” da caixa “Propriedades EAP Protegidas”.



5º Após concluído o 4º passo, você estará de volta na caixa “Propriedades de rede sem fio”. Agora então é a vez de clicar no botão “Configurações avançadas”. Marque a opção “Especificar o modo de autenticação”, e logo após escolha “Autenticação de usuário”, conforme a figura abaixo. Depois de tudo pronto pode clicar no botão “OK”.



Após todas estas configurações, seu computador já está preparado para se conectar a rede sem fio “cefetmg_aluno”, que está destinada aos alunos.

Todas estas configurações são necessárias para seguir o projeto de padronização da rede de computadores de todos os campus do CEFET-MG. Agora você poderá utilizar o seu login e senha em qualquer campus do CEFET-MG.

Toda vez que for solicitado login e senha para conectar a rede sem fio, efetue o login como no sistema acadêmico (Qualidata).